

Situation

Depuis plusieurs années, les Autorités politiques d'Echandens souhaitent réaliser une nouvelle salle villageoise destinée à accueillir notamment des spectacles, des manifestations ainsi que les séances du Conseil communal.



Descriptif

Le projet consiste à maintenir la voirie dans la partie sud du bâtiment et à y accoler, au nord, une nouvelle salle villageoise et deux niveaux de garages enterrés. Le projet est conçu de manière à ce que la voirie et la salle villageoise puissent fonctionner indépendamment. La partie nord du bâtiment actuel qui accueille un local d'entreposage et les locaux chauffés de la voirie change de fonction. Cette partie du bâtiment reçoit, au rez-de-chaussée, le foyer de la salle ainsi que les sanitaires et la cuisine. A l'étage, l'actuelle salle du Conseil communal est entièrement transformée pour recevoir les locaux chauffés de la voirie (vestiaires, douches, bureaux, salle de conférence, cuisine-réfectoire).

Les ateliers de la voirie sont maintenus sans changements majeurs.

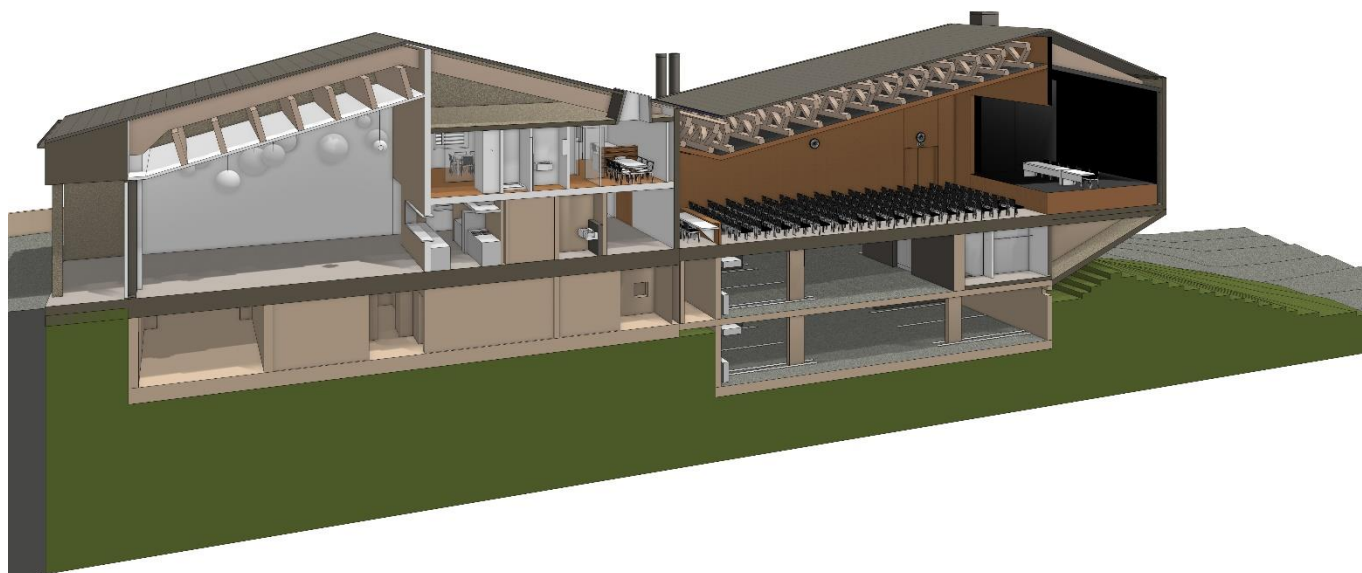
La nouvelle entrée de la salle villageoise se réalise du côté du chemin des Utins. Une nouvelle façade d'entrée est créée. Cette façade en verre et en métal est « enfoncée » dans le volume actuel de manière à créer un auvent. L'entrée donne accès à un premier espace polyvalent : le foyer. Cet espace permet l'accueil de 80 personnes environ. L'étage du bâtiment existant reçoit les vestiaires, les bureaux, la salle de conférence et la cuisine-réfectoire pour le personnel de la voirie. Les locaux de service (cuisine professionnelle, sanitaires et vestiaires) occupent le centre du système dans les parties basses de plafond. Le foyer et les services qui y sont associés peuvent être utilisés ou loués indépendamment de la salle villageoise. De part et d'autre du bloc central, deux larges couloirs desservent la nouvelle salle villageoise et la terrasse.



La salle villageoise est dimensionnée pour recevoir 200 places assises. L'ambiance intérieure de la salle a été conçue pour être chaleureuse et acoustiquement confortable. La façade sud de la salle est percée d'une vaste baie vitrée protégée par un auvent. Cette ouverture donne accès à la terrasse au moyen de portes vitrées coulissantes. Cette relation privilégiée entre l'intérieur et l'extérieur garantit un usage multifonctionnel à la salle villageoise. La scène fixe est pourvue d'un élévateur pour les personnes handicapées.

Deux niveaux de parking couverts avec loges et locaux techniques sont créés sous la salle de spectacle.

A l'extérieur, le projet prévoit la réalisation de quelques places de parc, d'un couvert à vélos et d'un espace pour les conteneurs à ordures venant s'adosser aux nouveaux murs de soutènement. Au sud de la parcelle n° 207, 6 places de stationnement sont aménagées sur le domaine public communal.



Coordonnées de l'ouvrage

Chemin des Utins 2017
1026 Echandens

Maître de l'ouvrage (MO)

Commune d'Echandens

Gestion de projet

Guillet Architecture SA

Ingénieur civil

Liard & Dutruit SA

Direction de travaux / Entreprise Totale

Guillet Constructions Générales SA

Réalisation

2018 - 2019

Informations

Type de mandat : partiel
Zone d'affectation : Zone d'installations
(para-) publiques
N° de parcelle : 207 / DP81
Surface parcelle : 5'061 m²
Volume SIA 116 : 18'885 m³
Niveaux utilisables : 3
